

# استراتژی پرایس اکشن سطوح حمایت و مقاومت

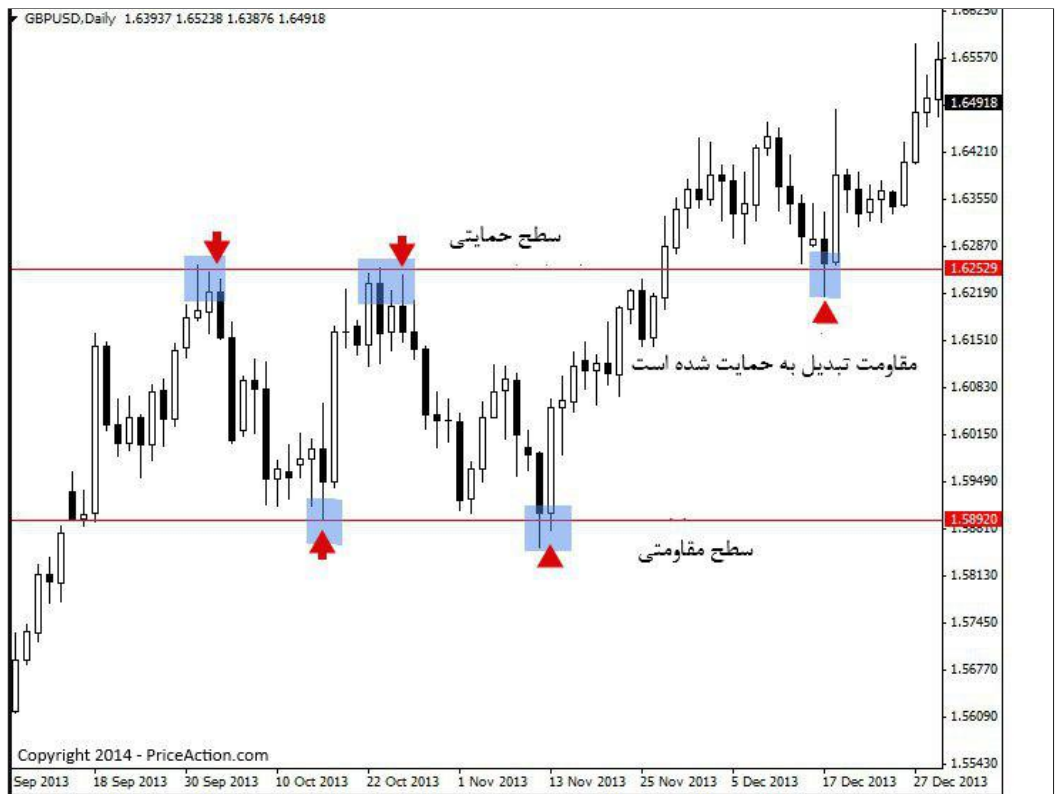
## الگوی پرایس اکشن حمایت و مقاومت

### حمایت و مقاومت چیست؟

سطوح حمایت و مقاومت در واقع سطوح افقی در نمودار قیمت می باشند که معمولاً بالای یک کندل را به بالای دیگر کندل های قیمت متصل میکنند و یا پایین یک کندل را به پایین دیگر کندل ها ارتباط میدهد.

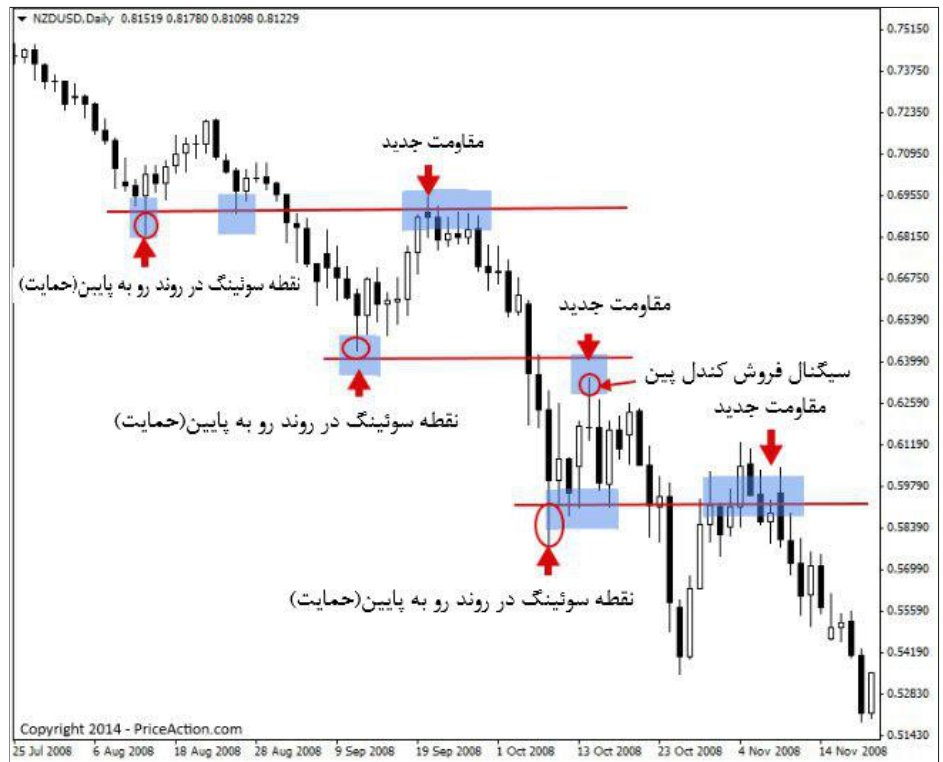
یک حمایت یا مقاومت هنگامی شکل میگیرد که حرکت قیمت بازگردد و تغییر جهت دهد و قله یا قعر ایجاد کند. سطوح حمایت یا مقاومت می توانند محدوده های منظم برای معامله ایجاد کنند. (مانند تصویر زیر) و همچنین آنها میتوانند در حرکت های بعدی قیمت باز هم تاثیرگذار باشند. قیمت در اکثر مواقع در هنگام برخورد به حمایت و یا مقاومت واکنش نشان میدهد و البته گاهی هم از آن به راحتی عبور می کند.

در تصویر زیر شاهد نمون هایی از سطوح حمایت و مقاومت هستیم که قیمت در میان آنها به حالت رنج درآمده است. توجه داشته باشید در نمودار زیر هنگامیکه قیمت مقاومت را به سمت بالا شکسته است باز هم بازگشته و آن را لمس کرده است در اینجا مقاومت تغییر نقش داده و تحت عنوان حمایت ظاهر می شود.



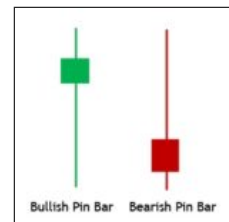
حمایت ها و مقاومت ها همچنین می توانند توسط نقاط سوئینگ (swing points) ایجاد شوند. هنگامی که بازار روندی می سازد و دوباره به روند باز میگردد و این بازگشت باعث ایجاد نقطه سوئینگ می شود. در روند رو به بالا قله های قبلی نقش حمایت ایفا می کنند و در روند رو به پایین قعرهای قبلی نقش مقاومت خواهند داشت.

در ادامه مثالی از حرکت قیمت به منظور تست و لمس دوباره نقاط سوئینگ آورده شده است. نکته قابل توجه این است که وقتی مقاومتی شکسته شد در مرحله لمس دوباره قیمت مقاومت در این مرحله تبدیل به حمایت میگردد. برعکس این موضوع نیز برقرار است. این نقاط معمولاً برای ورود و باز کردن پوزیشن مناسب هستند (البته با برقراری دیگر شرایط با توجه به استراتژی معامله گر)



چگونگی معامله با سیگنال های پرایس اکشن با استفاده از سطوح حمایتی و مقاومتی

سطوح حمایت و مقاومت بهترین دوستان معامله گران پرایس اکشن هستند. هنگامی که یک سیگنال ورود پرایس اکشن در سطح مهم حمایت و مقاومت شکل می گیرد، میتواند یک معامله با سود بالا را برای ما داشته باشد. سطح مهم به تریدر موقعیت قرارگیری استاپ لاس را هم نشان می دهد.



کندل پین (pin bar)

سیگنال های ورودی پرایس اکشن نظیر سیگنال کندل پین (pin bar) و یا دیگر سیگنالها برای ما با تاییدی برای واکنش قیمت در حین رسیدن به سطح کلیدی حمایت و مقاومت را فراهم می کنند.

در مثال زیر سطح مهم مقاومتی و یک استراتژی ناکام (fakey strategy) ریزش شکل گرفته در آن را شاهد هستیم. از آنجایی که در این مثال بازگشت قیمت با ساخت یک کندل بزرگ صورت گرفته و همچنین مقاومت را به صورت ناکام شکسته است، پتانسیل زیادی برای ادامه ریزش وجود داشته است.



مثال بعدی نشان میدهد که چگونه بایستی در یک روند صعودی با استفاده از یک حمایت تریدر کنیم. روند صعودی آماده است بر روی یک حمایت استراحت کوتاهی داشته باشد و پس از آن به یکباره صعود می کند.



مثال بعدی گویای این نکته است که چگونه در برخی مواقع سطح سوئینگ گذشته در آینده میتواند به عنوان حمایت یا مقاومت عمل کند و توجه ما را برای سیگنال ورود به خود جلب نماید.

در این مثال روند صعودیست و سوئینگ پس از شکسته شدن به سمت بالا در نهایت به سطح حمایتی تغییر نقش داده است. مشهود است هنگامی که قیمت به این حمایت نزدیک شده یک کندل پین (pin bar) مناسب به عنوان سیگنال ورود ساخته است.



آخرین نمودار در زیر نوع جالب آن می باشد. به سوئینگ در روند نزولی در سمت چپ نمودار توجه کنید. می توانید ببینید که چگونه این سطح پس از ماهها و حتی پس از تغییر جهت روند از نزولی به صعودی همچنان تاثیرگذار بوده است. ابتدا پس از شکست رو به پایین به عنوان مقاومت ایفای نقش کرده و پس از شکست رو به بالا تبدیل به حمایت شده است. میتوان سیگنال ترکیبی "کندل پین" و "ناکام" (fakey pin bar combo) را مشاهده نمود.



## نکاتی در رابطه با حمایت و مقاومت

- سعی نکنید هر خطی در نمودار خود ترسیم کنید. هدف یافتن خط کلیدی روزانه است همانند آنچه که در مثال های بالا نشان داده شد.
- خطوط افقی حمایت و مقاومت که در نمودار رسم میکنید همیشه و همیشه نقطه بالا و یا پایین کندل را لمس نمی کند. در بسیاری از مواقع کندل بر روی آن تشکیل میشود و

بالا و پایین خط افقی را دربر میگیرد. مهم اینست که این نکته و دیگر نکات در واقع یک درس دقیق برای یادگیری و اجرا نیست بلکه یک هنر است که با تمرین و تجربه بر آن مسلط میشوید.

- هر گاه در این که آیا سطح فعلی یک سطح کلیدی حمایت و مقاومت است تردید کردید از آن بگذرید و معامله نکنید.

- استراتژی معامله گری پرایس اکشن مثل کندل پین، کندل اینساید و غیره قطعاً پتانسیل بالاتری خواهند داشت هنگامی که بر روی سطح حمایت و مقاومت قرار گیرند.