

استراتژی خرید با پین بار – تعریف پین بار

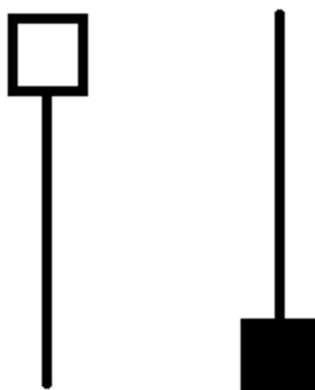
نویسنده : Nial Fuller

مترجم : مهدی طهماسب

تاریخ ترجمه : 95/4/19

مقدمه ای بر استراتژی پین بار و نحوه استفاده موثر از آن در فارکس

پین بار یک الگوی تک کندل برگشتی بوده و شکل گیری آن حاکی از مردود شدن سطح قیمتی خاصی توسط مارکت می باشد. اگر به این الگوی تک کندلی کاملاً مسلط شوید، در هر چارتی که ظاهر شود، میتوانید از آن سود بگیرید. حال نگاهی به نحوه شکل گیری پین بار انداخته و به بررسی نحوه استفاده از آن در شرایط متغییر بازار می اندازیم.



پین بار چیست؟

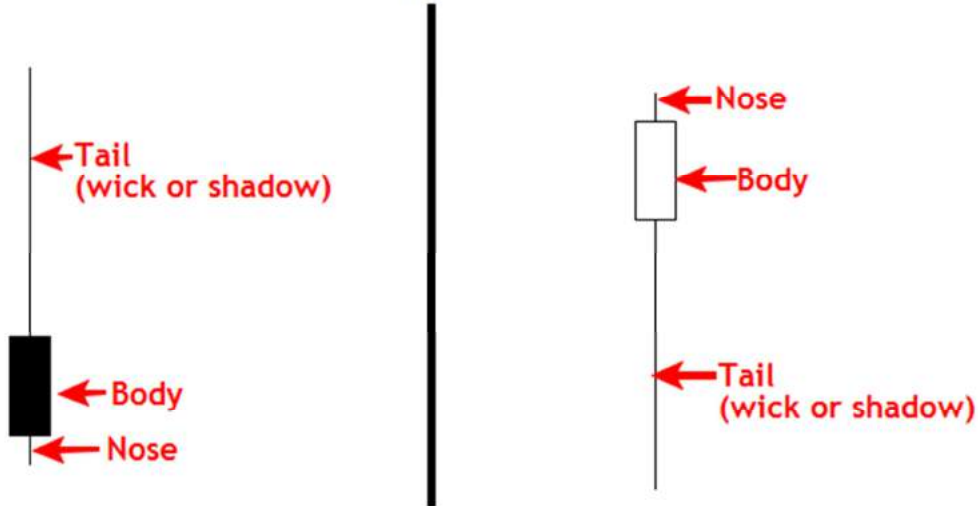
پین بار کندلی است که دارای سایه بالا (و یا سایه پایین) بلند و بدنه کوتاه است. پین بارها را میتوانید در تمام نمودارهای میله ائی یا کندلی مشاهده کنید. ما از نمودارهای کندلی استفاده میکنیم زیرا این نمودارها نمایش بصری واضح تری برای تکنیکهای پرایس اکشن داشته و در نزد معامله گران حرفه ائی بیشترین محبوبیت را دارند.

مشخصات پین بار

- یک پین بار باید دارای سایه (shadow) بلند بالائی (و یا پائینی) باشد. این سایه نشان دهنده آنست که قیمت به سطح مشخصی میرسد اما در آن سطح دوام نیاورد و بر می گردد. به عبارت دیگر سطح مورد نظر را پس میزند.
- فاصله بین قیمت باز شدن کندل تا قیمت بسته شدن، بدنه نام دارد. این بدنه در صورتیکه قیمت بسته شدن بالاتر از قیمت باز شدن کندل باشد (کندل صعودی باشد) به رنگ سفید و یا یکی از رنگهای روشن، و در صورتیکه قیمت بسته شدن کندل پایین تر از قیمت باز شدن آن باشد (کندل نزولی باشد) به رنگ سیاه و یا یکی از رنگهای تیره نمایش داده میشود.
- قیمت باز شدن و بسته شدن کندل پین بار باید به یکدیگر نزدیک باشد. (در صورتی که این دو قیمت برابر باشند، به آن کندل دوچی - Doji) گفته میشود.
- قیمت باز شدن و بسته شدن پین بار باید به یکی از دو انتها نزدیک تر باشد. و هرچه نزدیکتر باشد (در طرف مقابل سایه بلند، هیچ سایه ائی نداشته باشیم) بهتر است.

- طول سایه هر چه بلند تر باشد بهتر است.
- بعنوان یک قاعده عمومی طول سایه باید بیشتر از دو سوم کل کندل باشد.
- به قسمت مقابل سایه (کندل کوتاه) دماغه گفته میشود.

The Anatomy of a Pin Bar



Copyright 2013 - LearnToTradeTheMarket.com

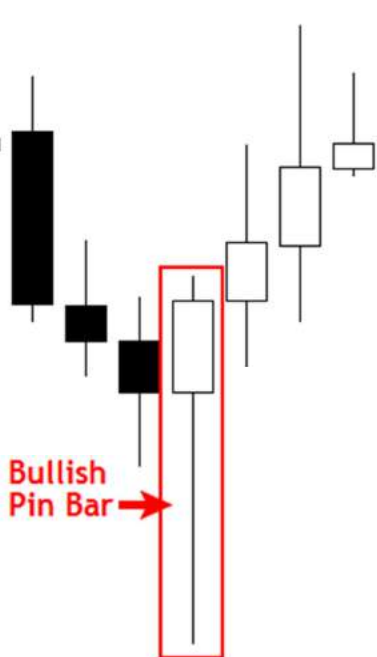
پین بار صعودی

پین بار صعودی در انتهای یک روند نزولی تشکیل شده و خبر از پایان روند نزولی و شکل گیری روند صعودی می دهد. سایه این کندل به سمت پایین است زیرا نشاندهنده پس زده شدن سطح حمایتی، یا پایین ترین قیمتی است که بازار آنرا تاج کرده است.

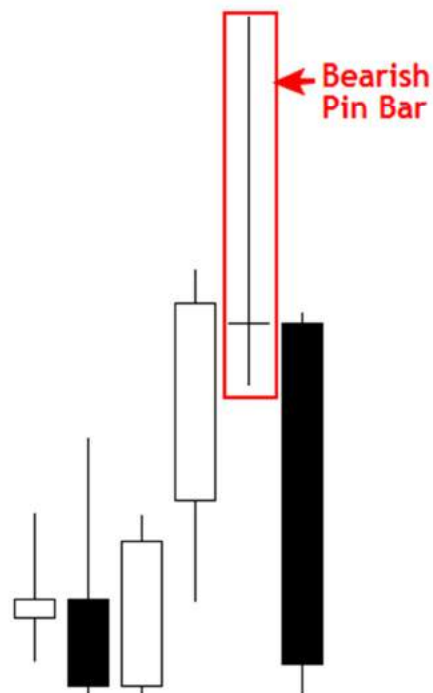
پین بار نزولی

پین بار نزولی در انتهای یک روند صعودی تشکیل شده و خبر از پایان روند صعودی و شکل گیری روند نزولی می دهد. سایه این کندل به سمت بالا است زیرا نشاندهنده پس زده شدن سطح مقاومتی، یا بالا ترین قیمتی است که بازار آنرا تاج کرده است.

Bullish Pin Bar



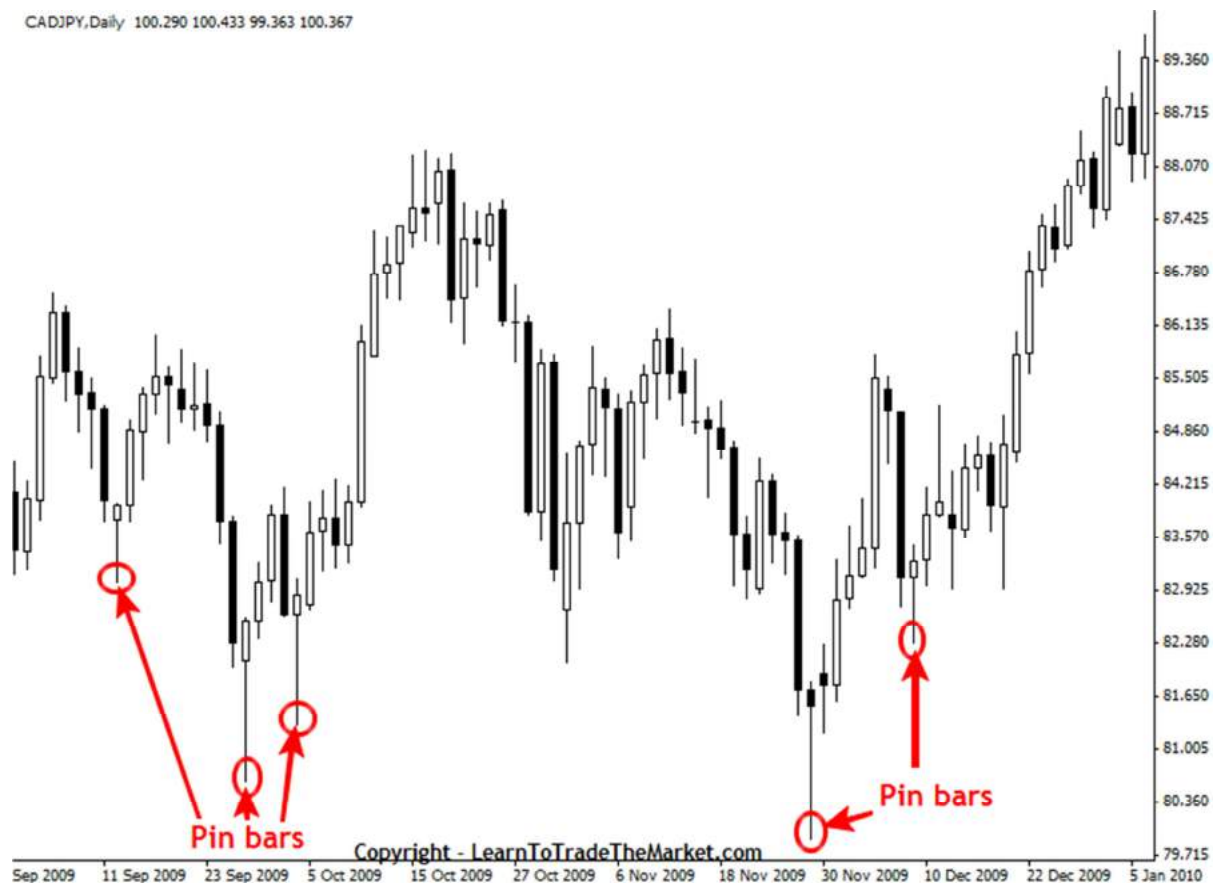
Bearish Pin Bar



Copyright 2013 - LearnToTradeTheMarket.com

مثالهایی از پین بار در عمل

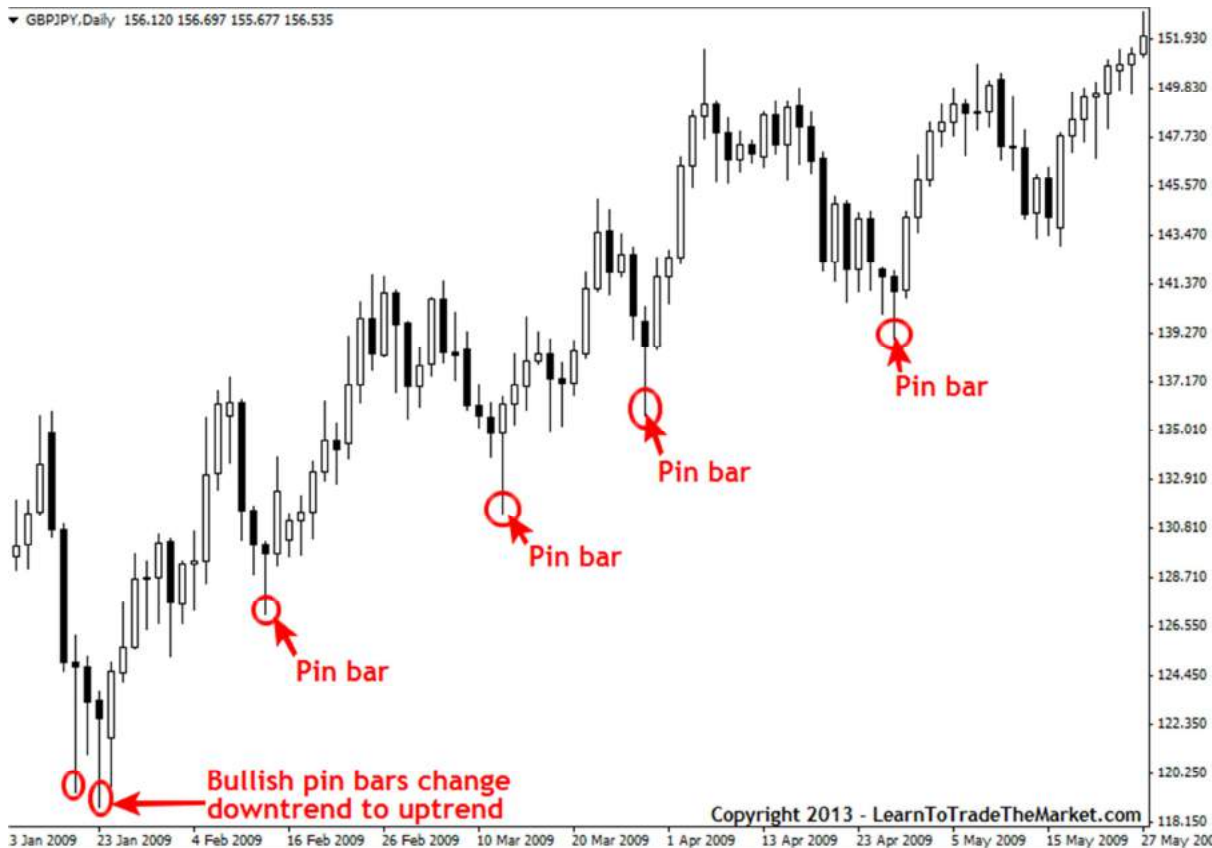
شکل زیر نمودار روزانه CADJPY را نمایش میدهد که در آن تعداد زیادی پین بار دیده میشود که خیلی زیبا عمل کرده اند. توجه کنید که پین بار چگونه پس از رسیدن به سطح حمایتی آنرا پس زده و حرکت صعودی در پیش گرفته است. همانگونه که مشاهده می کنید تمام پین بارهای این چارت کلیه خصوصیت های تعریف شده برای پین بارها را دارند. میتوانید آنها را نام ببرید؟



شکل زیر، نمودار روزانه USDJPY نشان داده شده است که در آن یک پین بار ایده آل، نمایانگر معکوس شدن روند از نزولی به صعودی می باشد. توجه به این نکته بسیار مهم است که اگر سطح پس زده شده یکی از سطوح کلیدی مهم باشد (حمایتی/مقاومتی) احتمال عمل کردن پین بار و معکوس شدن روند بیشتر و سریعتر خواهد بود. به الگوی تشکیل شده در شکل زیر "الگوی برگشتی V" نیز گفته میشود. زیرا معکوس شدن روند خیلی شارپ صورت گرفته است.



شکل زیر مثالی از یک ترند صعودی است که در آن به دفعات الگوی تک کندل بازگشتی پین بار در آن ظاهر شده است. که ترید با هر یک از آنها موجب سود آوری میشده است. این نمودار متعلق به نمودار روزانه GBPJPY می باشد. توجه کنید که ترند صعودی با ظهور دو پین بار در سمت چپ چارت شروع شده است و همانطور که ترند جلوتر می رود ما میتوانیم با استفاده از پین بار صعودی که در شکل نشان داده شده است، موقعیت های سود آور خرید را شکار کنیم.

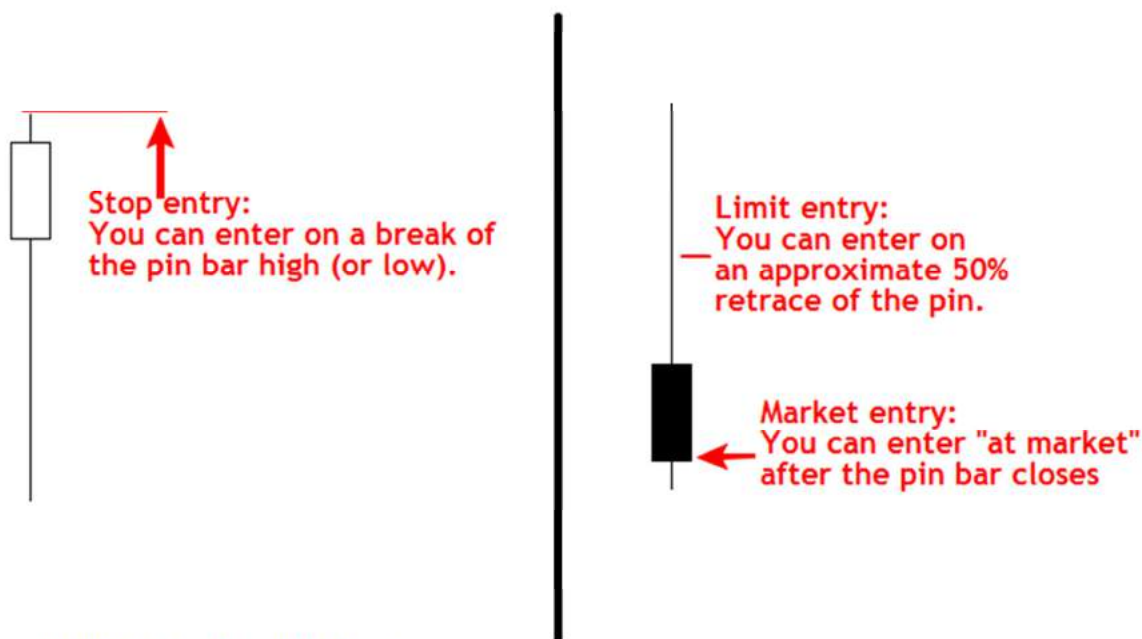


چگونه بر اساس پین بار ترید کنیم

- پین بار یک الگوی تک کندل بازگشتی است و ما برای ورود به پوزیشن، به روشهای زیر میتوانیم عمل کنیم:
- 1- ورود لحظه ای: تا بسته شدن کامل کندل صبر میکنیم و بعد با قرار دادن دستور Buy در پین بار صعودی وارد خرید و با قرار دادن دستور Sell در پین بار نزولی، وارد معامله فروش می شویم.
 - 2- ورود با دستورات شرطی BuyStop و SellStop: در نقطه ای که میخواهیم وارد معامله شویم، از دستورات شرطی استفاده میکنیم تا چنانچه قیمت به حد مورد نظر رسید، دستور فعال شود. برای فعال شدن دستور BuyStop قیمت می بایست به سمت بالا و به حد تعیین شده برسد تا دستور Buy فعال شود و نیز برای فعال شدن دستور SellStop قیمت می بایست به اندازه تعیین شده، کاهش یابد تا این دستور Sell فعال گردد. توجه داشته باشید که دستور BuyStop در بالای قیمت جاری مارکت قرار می گیرد و دستور SellStop در پایین قیمت فعلی مارکت قرار داده می شود. در حالتی که پین بار صعودی در چارت مشاهده گردد، دستور BuyStop را کمی بالاتر از High پین بار قرار داده تا چنانچه قیمت سطح مقاومتی فوق را بریک کرد، وارد دستور خرید شویم. و حد ضرر نیز کمی پایین تر از Low کندل پین بار قرار داده میشود. و متقابلاً در صورت مشاهده پین بار نزولی، دستور SellStop را در زیر Low کندل پین بار قرار داده و حد ضرر را در بالای High کندل پین بار در نظر میگیریم.

3- ورود با دستورات شرطی Selllimit و BuyLimit : دستور Selllimit در بالای قیمت فعلی مارکت قرار داده می شود تا چنانچه مارکت به اندازه مشخصی بالا رفت و به این دستور رسید، آنوقت تبدیل به دستور Sell خواهد شد. و متقابلاً دستور BuyLimit در پایین قیمت فعلی مارکت قرار داده می شود تا چنانچه مارکت به اندازه مشخصی پایین آمد و به این دستور رسید، آنوقت تبدیل به دستور Buy خواهد شد. در این روش به محض بسته شدن کندل پین بار نزولی در تایم روزانه، دستور Selllimit را در 50٪ طول پین بار قرار میدهم تا چنانچه قیمت در کندل بعد از پین بار، به اندازه 50٪ طول پین بار بالا رفت، آنوقت دستور فعال شده و تبدیل به دستور Sell گردد و متقابلاً به محض بسته شدن کندل پین بار صعودی در تایم روزانه، دستور BuyLimit را در 50٪ طول سایه قرار میدهم تا چنانچه قیمت در کندل بعد از پین بار، به اندازه 50٪ طول پین بار پایین آمد، آنوقت دستور فعال شده و تبدیل به دستور Buy گردد.

Pin Bar Entry Types



Copyright 2013 - LearnToTradeTheMarket.com

برای اینکه با استفاده از پین بار یک ترید موثر انجام دهید، ابتدا باید بررسی کنید که تمام مشخصات پین بار که در بالا لیست شد، کاملاً شکل گرفته باشد. توجه داشته باشید که تمام پین بارها از نظر اندازه یکسان نیستند.

فاکتورهای تقویت کننده پین بار

سعی کنید پین بار را در ترکیب با فاکتورهای دیگر در نظر بگیرید. هر چقدر تعداد فاکتورهای تقویت کننده ائی که همراه پین بار هستند بیشتر باشد، برگشت بیشتر قیمت، محتمل تر است. برخی از این فاکتورها عبارتند از:

- پین بار به همراه خط روند : معمولاً در تایم روزانه، زمانی که بازار داری روند باشد، پین بار خیلی خوب عمل میکند. با این وجود بسیاری از پین بارها حتی در بازارهای رنج، به درستی خبر از تغییر مسیر حرکت قیمت، و ایجاد یک نقطه برگشتی ماژور داده و میتوانند برای شما سودآور باشند.
- پین باری که نوک سایه آن یک سطح مهم حمایت/مقاومت را پس زده باشد.
- پین بار که نوک سایه آن، اصلاح 50٪ فیبوناچی را پس زده باشد.
- پین باری که نوک سایه آن از خطوط حمایت/مقاومت دینامیک (Moving Average) برگشته باشد.

بین باری که نوک سایه آن یک سطح مهم حمایت/مقاومت را پس زده باشد.

در نمودار زیر یک پین بار نزولی نشان داده شده است. این پین بار، سطح مقاومتی مهمی را بریک کرده ولی قیمت بسته شدن آن زیر این سطح مقاومتی قرار دارد. لذا احتمال نزول قیمت زیاد بود و با هر از روشهای سه گانه شرح داده شده میتوان وارد خرید شد. ملاحظه میگرد که از روش سوم برای ورود به معامله استفاده شده است.



بین باری که نوک سایه آن از خطوط حمایت/مقاومت دینامیک (Moving Average) برگشته باشد.

(سطوح حمایت/مقاومت به دو دسته کلی تقسیم میشوند:

1. **سطوح حمایت/مقاومت استاتیکی**: در این سطوح مقدار حمایت/مقاومت بصورت خط افقی می باشد و مقدار آن نسبت به زمان ثابت است. مانند سطح مقاومتی شکل بالا.

2. **سطوح حمایت/مقاومت دینامیک**: در این دسته، مقدار حمایت و مقاومت ثابت نیست و نسبت به زمان تغییر میکند که خود به دو دسته تقسیم میشود:

- تغییر مقدار حمایت/مقاومت بر حسب زمان به نسبت ثابت: که شامل خطوط روند میشوند.
- تغییر مقدار حمایت/مقاومت بر حسب زمان به نسبت متغیر: شامل انواع Moving Average ها و منحنی های رگرسیون درجه 2 به بالا. بعبارت دیگر یکی دیگر از کاربردهای Moving Average استفاده از آنها بعنوان سطوح حمایت/مقاومت می باشد. - مترجم)

در مثال زیر بین بار نزولی به همراه برگشت از یک سطح مقاومتی استاتیک و یک سطح مقاومتی دینامیک (Moving Average) قرار گرفته است. لذا سیگنال فروش صادر شده از طرف آن قویتر می باشد.

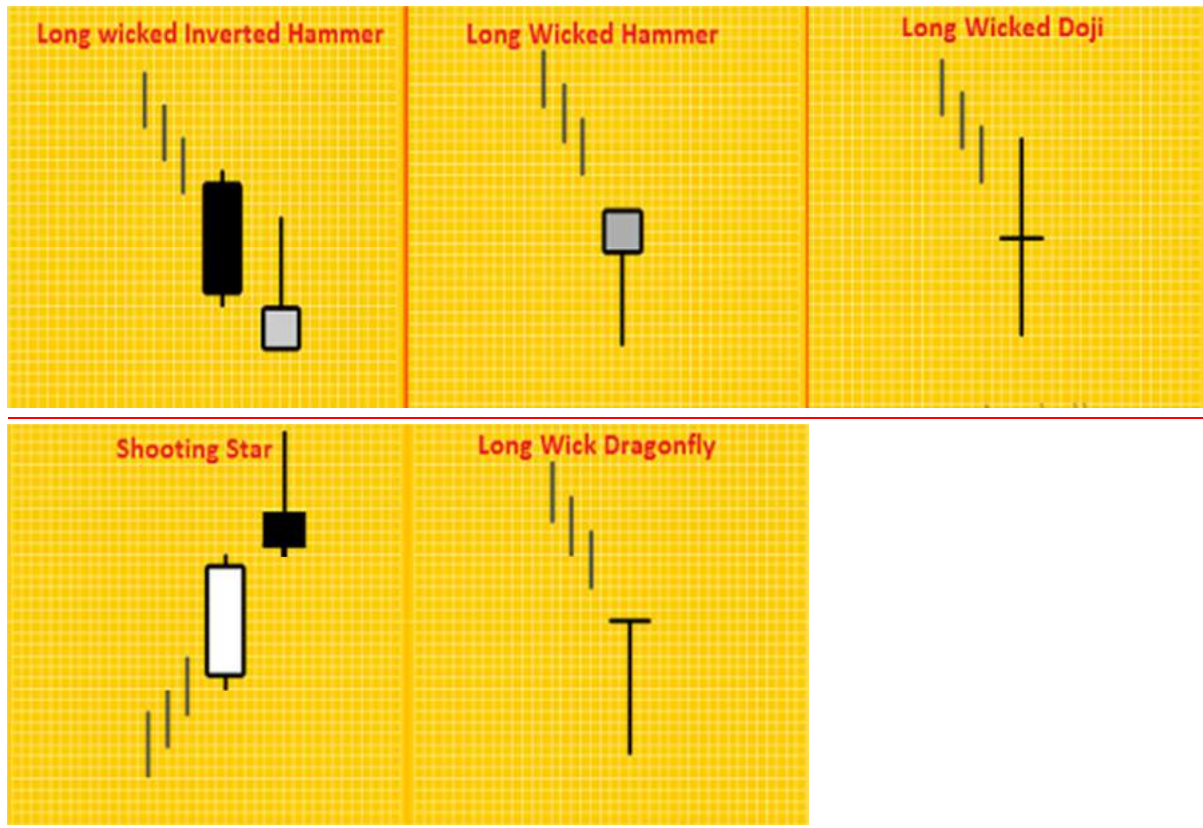


Copyright 2013 - LearnToTradeTheMarket.com

نام های دیگر پین بار

در الگوهای کلاسیک کندل استیک ژاپنی، نام های مختلفی وجود دارد، که اساس و پایه تمام آنها پین بار است. اما در تعریف، اندک تفاوتی بین آنها وجود دارد. تمام نامهایی که در زیر می آیند به نوعی پین بار هستند و مطابق آنچه گفته شد میتوانید بر اساس آنها ترید نمایند.

- پین بار نزولی که در انتهای یک روند صعودی تشکیل شده و خبر از پایان روند صعودی و شروع یک روند نزولی دارد به نام "چکش معکوس با سایه بلند" (Long Wicked Inverted Hammer) یا "دوجی با سایه بلند" (Long Wicked Doji) یا "ستاره ثاقب" (Shooting Star) گفته میشود.
- پین بار صعودی که در انتهای یک روند نزولی تشکیل شده و خبر از پایان روند نزولی و شروع یک روند صعودی دارد به نام "چکش با سایه بلند" (Long Wicked Hammer) یا "دوجی با سایه بلند" (Long Wicked Doji) یا اژدهای پرنده با سایه بلند (long wicked dragonfly) گفته میشود.



خلاصه

پین بار یکی از با ارزش ترین ابزارهای ترید پرایس اکشن است. بهترین استراتژی های پین بار همانگونه که گفته شد در زمانی که در ترکیب با سایر فاکتور های تائید کننده مانند: ترندهای غالب، سطوح حمایت/مقاومت و ... استفاده شود، از کارایی بسیار بالایی برخوردار خواهد بود. مراقب باشید که پین بار باید تمام خصوصیات گفته شده را داشته باشد تا بتوان آنرا بعنوان پین بار تلقی کرد. پین بار ها در تمام تایم فریم ها خصوصا در تایم فریم های H1، H4 و روزانه قابل استفاده هستند. اگر فقط از استراتژی پین بار برای ترید استفاده کنید، مطمئن باشید میتوانید به سود پایدار دست یابید. اگر این استراتژی را به استراتژی های اصلی ترید خود در فارکس اضافه کنید، از اینکه تا به حال چگونه بدون آن کار میکردید اید متعجب خواهید شد.

موفق و پر سود باشید