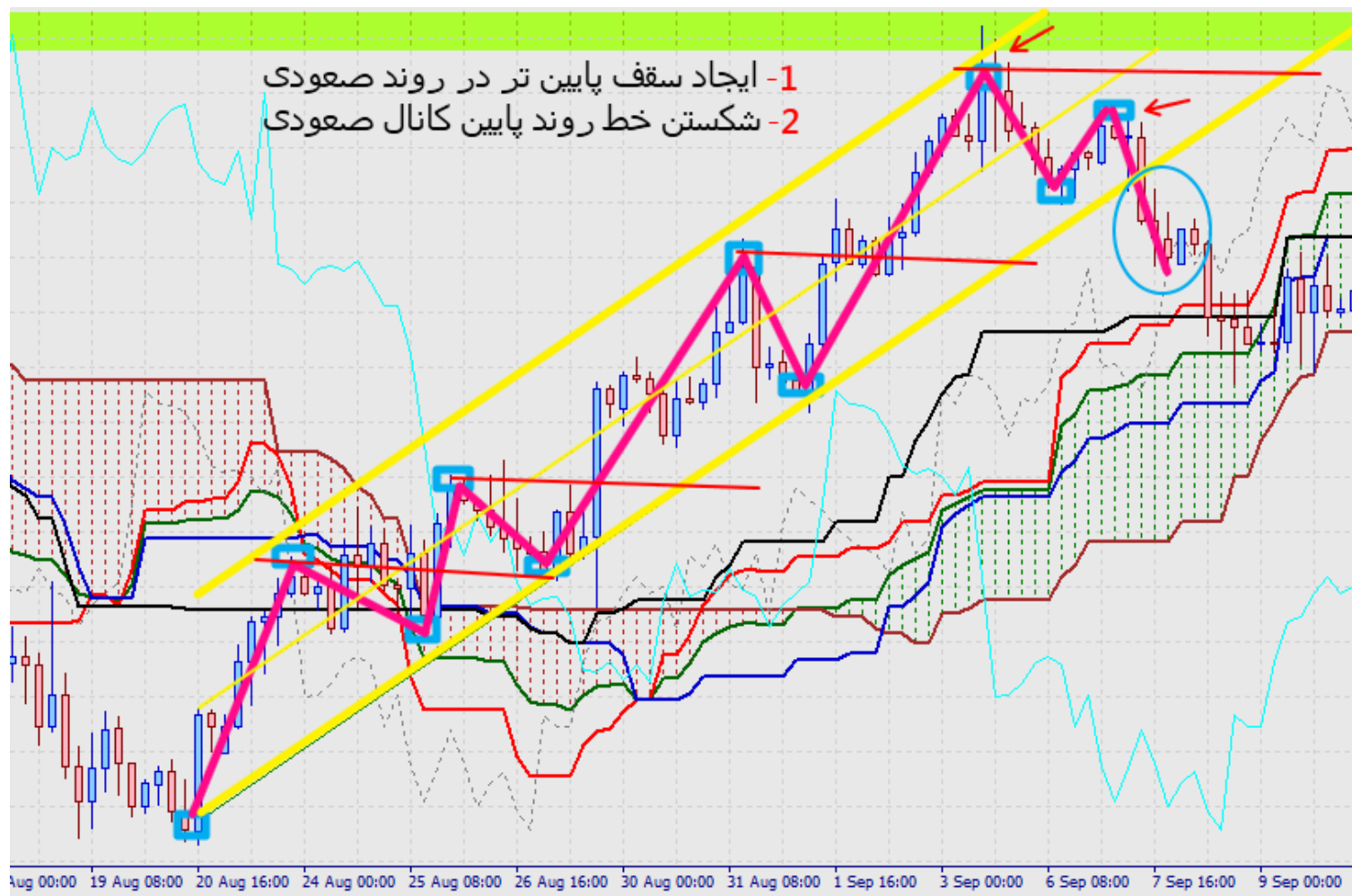


## نشانه های تغییر روند بر اساس ایچیموکو + پرایس اکشن



با استفاده از ابزار رگرسیون یک کانال رسم کنید

سقف ها و کف های روند را مشخص کنید

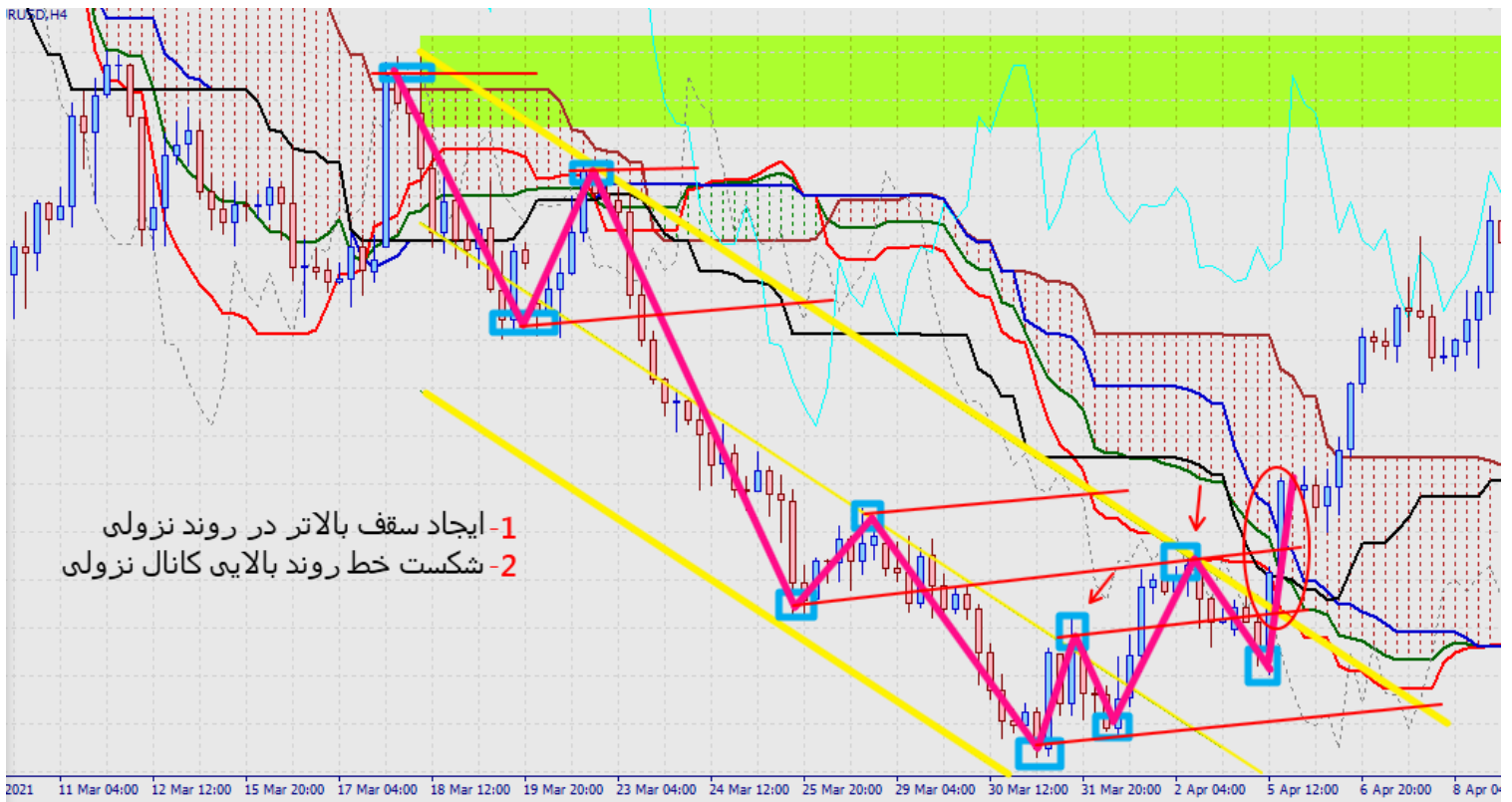
سقف و کفها را به هم وصل کنید

اولین نشانه ی تغییر روند از صعودی به نزولی اینست که مارکت برای ما یک سقف پایین تر از سقف قبلی ایجاد میکند در گام دوم برای تغییر روند صعودی به نزولی ، خط روند پایین کانال شکسته می شود و در بیشتر مواقع ، کندلها به این خط روند پولبک می زنند .

پولبک ممکن است ناقص باشد ( به خط روند نرسد و آن را تاچ نکند )

ممکن است دقیقا خط روند را تاچ کند و برگردد

ممکن است در خط روند نفوذ کند و سپس برگردد



با استفاده از ابزار رگرسیون یک کانال رسم کنید

سقف ها و کف های روند را مشخص کنید

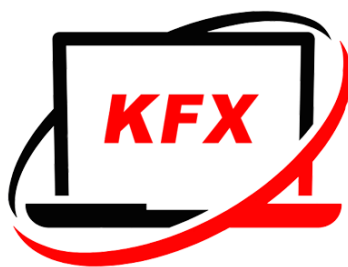
سقف و کفها را به هم وصل کنید

اولین نشانه ی تغییر روند از نزولی به صعودی اینست که مارکت برای ما یک سقف بالاتر از سقف قبلی ایجاد میکند در گام دوم برای تغییر روند نزولی به صعودی ، خط روند بالای کانال شکسته می شود و در بیشتر مواقع ، کندلها به این خط روند پولبک می زنند .

پولبک ممکن است ناقص باشد ( به خط روند نرسد و آن را تاچ نکند )

ممکن است دقیقا خط روند را تاچ کند و برگردد

ممکن است در خط روند نفوذ کند و سپس برگردد



## **KohanFx.com**

این فایل **کاملاً رایگان** توسط **کهن اف ایکس KohanFx** منتشر شده است

کهن اف ایکس KohanFx با هدف آموزش رایگان بازارهای مالی از جمله فارکس ، بورس ، ارز دیجیتال و معرفی و دانلود اندیکاتور و استراتژی های مختلف ایجاد شده است.

**آموزش بورس صفر تا صد رایگان**

[kohanfx.com/bourse](http://kohanfx.com/bourse)

**آموزش فارکس صفر تا صد رایگان**

[kohanfx.com/forex](http://kohanfx.com/forex)

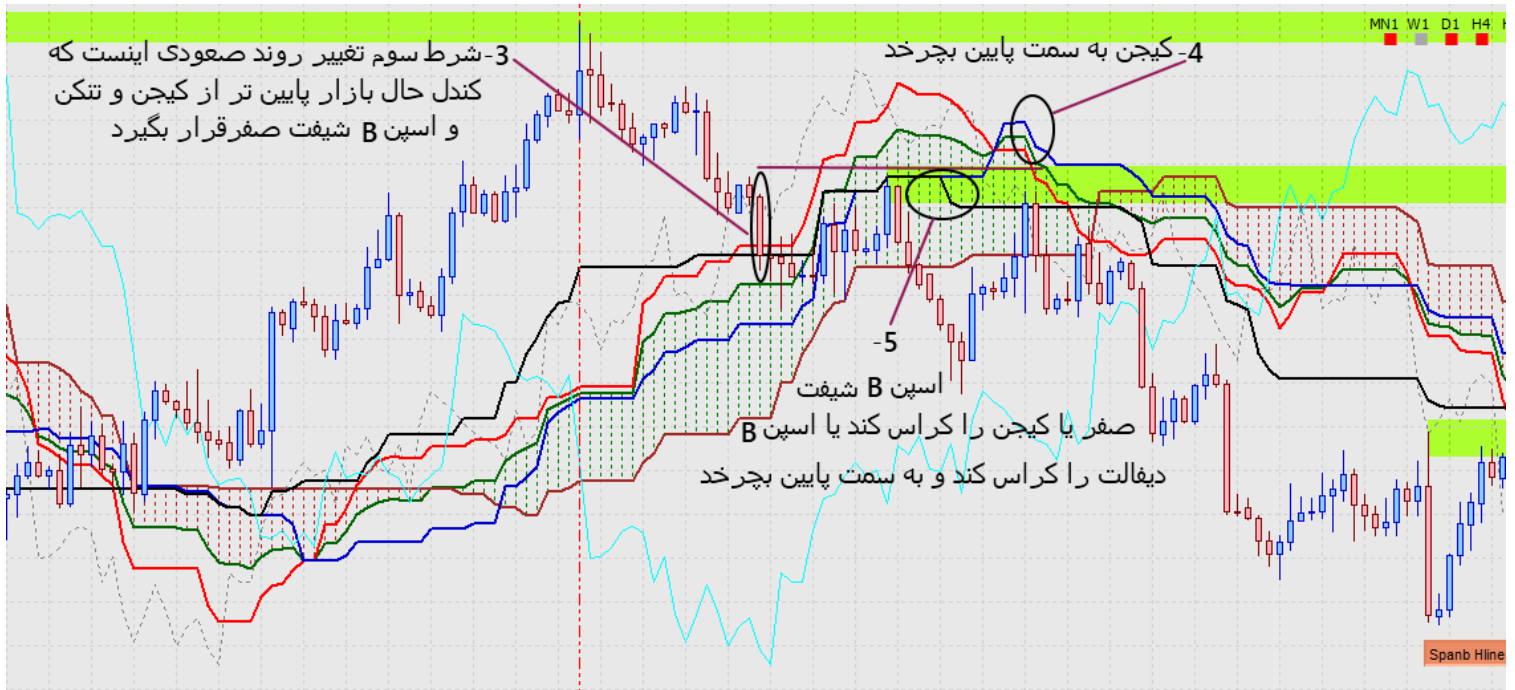
**آموزش ارز دیجیتال صفر تا صد رایگان**

[kohanfx.com/crypto](http://kohanfx.com/crypto)

برای مطالب بیشتر به سایت یا کانال تلگرام کهن اف ایکس مراجعه کنید

[t.me/kohanfx](https://t.me/kohanfx)

<https://kohanfx.com>



به کندل حال بازار دقت کنید

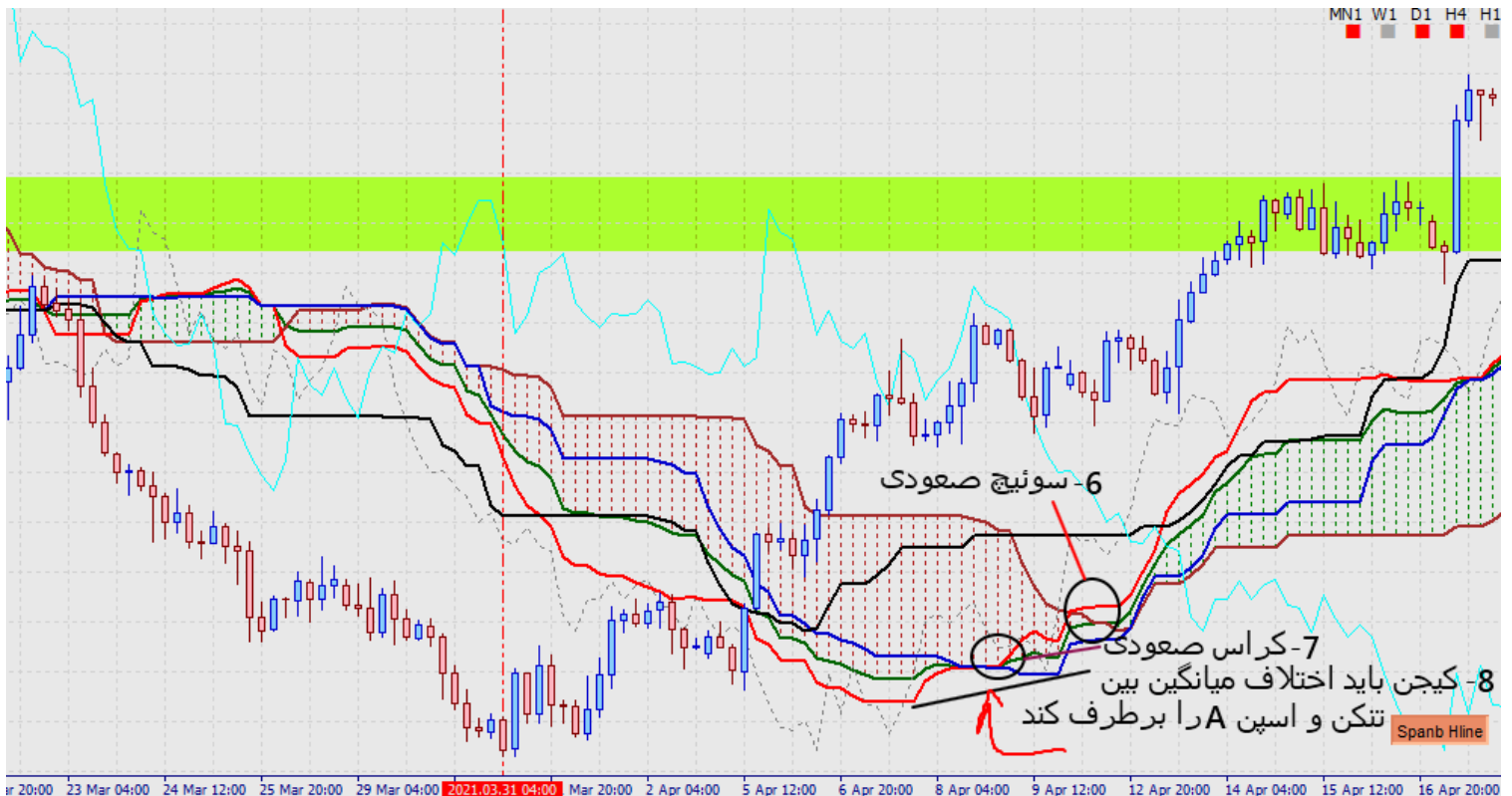
باید کندل حال بازار ، زیر سطح کیجن و تنکن قرار بگیرد . کیجن باید به سمت پایین بچرخد

اسپن بی شیفت صفر باید به پایین بچرخد ( با توجه به شرایط سیگنالهای ارزشمند اسپن بی بررسی کنید )



باید کندل حال بازار ، بالای سطح کیجن و تنکن قرار بگیرد . کیجن باید به سمت بالا بچرخد

اسپن بی شیفت صفر باید به بالا بچرخد ( با توجه به شرایط سیگنالهای ارزشمند اسپن بی بررسی کنید )



در هنگام تغییر روند از نزولی به صعودی:

کراس و سوئیچ صعودی باید دیده شود

کیجن باید اختلاف میانگین بین تنکن و اسپن آ را برطرف کند

برای تغییر روند از صعودی به نزولی :

باید کراس نزولی باشد

سوئیچ نزولی باشد

کیجن قله ی پایین تر از اسپن آ ایجاد کند یا زیر سطح اسپن آ چرخش نزولی را انجام دهد